



วิทยุขอตัดไฟ

เลขที่ ก.๓.สถ.(กป.)-๓๕๐/๒๕๖๒
 ชื่อผู้รับ นายภักพงษ์ วงษ์พันธ์
 ชื่อผู้ส่ง นายประสงค์ สุวรรณฉิม

วันที่ ๒๕ เมษายน ๒๕๖๒
 ตำแหน่ง อก.ปบ.(ก.๓)
 ตำแหน่ง ผจก.กฟส.ต.ลาดหญ้า

ด้วยการไฟฟ้า กฟส.ต.ลาดหญ้า จะขอตัดไฟเพื่อปฏิบัติงานในระบบจำหน่ายแรงสูง/สถานีไฟฟ้า ท่างუნา ตามแผนผัง
 สังเขปแนบ จำนวน ๓ แผ่น ดังนี้

ที่	ฟีดเดอร์	วัน/เดือน/ปี	ตั้งแต่เวลา	ถึงเวลา	ลักษณะงานที่ปฏิบัติ/บริเวณ	จาก	ถึง	ผู้ควบคุมงาน
๑	TTN๐๔	๑๓ พ.ค. ๖๒	๐๙.๐๐	๑๖.๐๐	แก้ไข DF (กม.๓๑)ชำรุด บริเวณบ้านวังกุลาฝั่งขวา	TNBR-๐๔	DF บ้านวัง กุลา และ DF หน้าหน่วย พิทักษ์ป่าห้วย สะตอง	นายรัฐดิเรก อุ่นศิริ ๐๘๓ - ๓๑๔๘๙๗๗

พื้นที่ที่มีผู้ใช้ไฟได้รับผลกระทบ(ไฟดับ) หน่วยพิทักษ์ป่าท่างუნา หมู่บ้านตรงข้ามริเวอร์แควปาร์ค ครอบคลุมพื้นที่

ผู้ประสานงานการตัดไฟ ชื่อ นายรัฐดิเรก อุ่นศิริ ตำแหน่ง พชง.๕ โทร ๐๘๓ - ๓๑๔๘๙๗๗

ลงชื่อ (นายประสงค์ สุวรรณฉิม)
 ตำแหน่ง ผจก.กฟส.ต.ลาดหญ้า

สำหรับแผนกควบคุมการจ่ายไฟ (ผคฟ.) กฟก.๓
 เรียงน อก.ปบ.(ก.๓)

ผคฟ. พิจารณาแล้วเห็นควร

- อนุมัติให้ตัดไฟตามคำขอ ฟีดเดอร์ จาก ถึง
 ในวันที่ ตั้งแต่เวลา น. ถึง น. ตามใบสั่งทำสวิชชิงเลขที่
 - อนุมัติให้ตัดไฟตามคำขอ ฟีดเดอร์ จาก ถึง
 ในวันที่ ตั้งแต่เวลา น. ถึง น. ตามใบสั่งทำสวิชชิงเลขที่
 - อนุมัติให้ตัดไฟตามคำขอ ฟีดเดอร์ จาก ถึง
 ในวันที่ ตั้งแต่เวลา น. ถึง น. ตามใบสั่งทำสวิชชิงเลขที่
 - อนุมัติให้ตัดไฟตามคำขอ ฟีดเดอร์ จาก ถึง
 ในวันที่ ตั้งแต่เวลา น. ถึง น. ตามใบสั่งทำสวิชชิงเลขที่
 - อนุมัติให้ตัดไฟตามคำขอ ฟีดเดอร์ จาก ถึง
 ในวันที่ ตั้งแต่เวลา น. ถึง น. ตามใบสั่งทำสวิชชิงเลขที่
- พนักงานศูนย์ฯ นาย ประสานงานการขอตัดไฟกับ

สำหรับผู้อนุมัติ

ที่ ก.๓ กปบ.(คฟ.) - /๒๕๖๒

เรียงน ผจก.....

อก.ว.ว.(ก.๓)

อนุมัติ และแจ้ง จป. เพื่อตรวจสอบความปลอดภัย,

พร้อมทั้งส่งข้อมูลแจ้งแผนดับไฟลงใน www.pea.co.th

ขั้นตอนสวิชชิง แผ่น

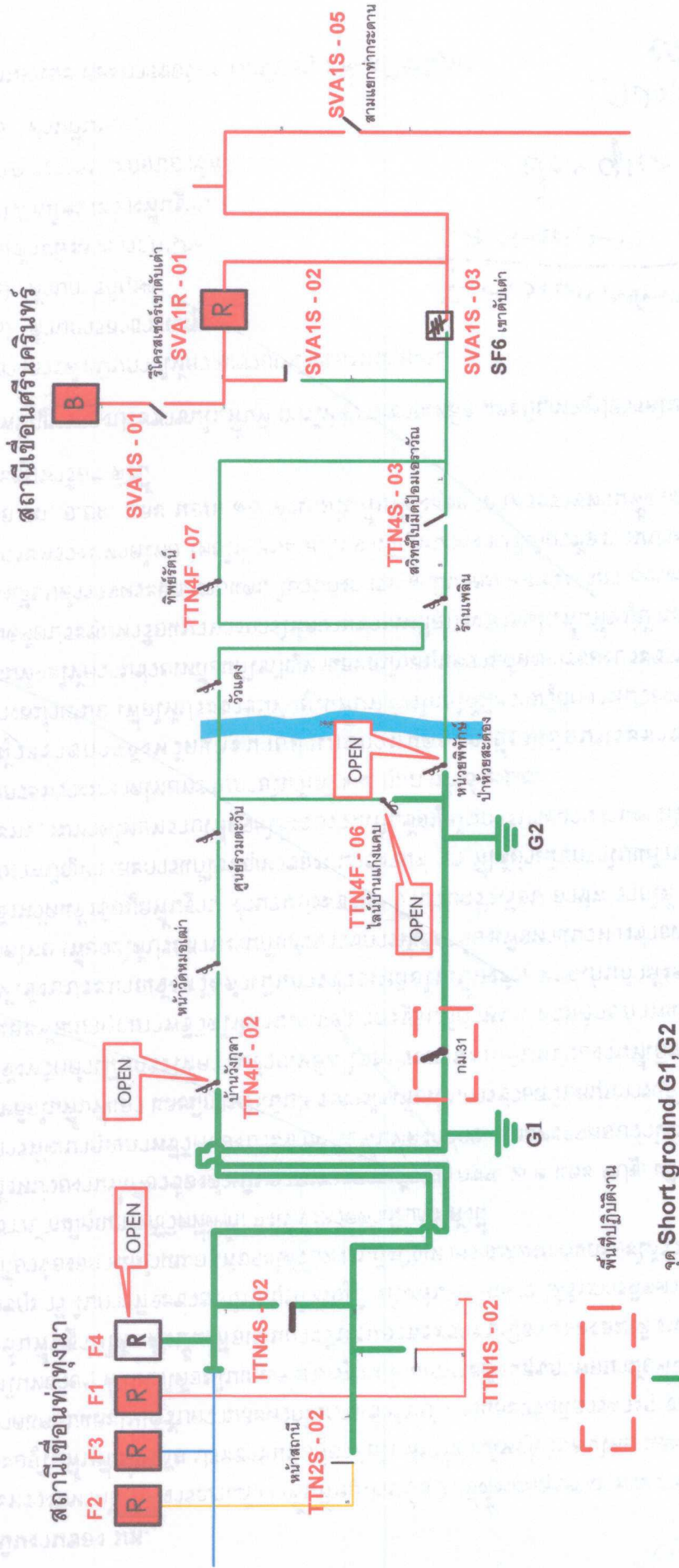
แผนผังแนบ แผ่น

ผจก.....(สถานี.....)

เพื่อทราบ และจัดพนักงานเข้าปฏิบัติงานร่วมศูนย์นครปฐม

ตั้งแต่วันที่ น.เป็นต้นไป จนกว่างานจะเสร็จ

แผนผังการจ่ายไฟขณะปฏิบัติงาน



แผนผังการจ่ายไฟหลังปฏิบัติงาน

